

伊勢志摩
パールジュエリー
グランプリ



The Grand Prix of Akoya Pearl Jewellery in Ise Shima





伊勢志摩
パールジュエリーグランプリ
2018

2018年1月15日から応募を開始し、集まった作品は国内外9カ国から152点。展示・投票期間（2018年6月1日から11月30日）には、総計4,812名の方に投票いただきました。本日その結果をここに発表できましたこと、ご協力いただいた多くの方々に心より感謝致します。応募いただきました皆様の作品により、「真珠養殖発祥の地 - 伊勢志摩」を、そしてあこや真珠の魅力を、より多くの方に知っていただく機会となり、改めてお礼申し上げます。

We appreciate for all entries and it's our pleasure to exhibit total 152 creations from 9 countries from 1st Jun to 30th November. The total number of votes is 4,812 and it show that art is universe and beyond cultural boundaries.

Thanks to all creations, entrants and supporters, voters, we're happy to connect our hometown-Ise Shima-the birthplace of cultured pearls and the world.

伊勢志摩パールジュエリーグランプリ事務局一同

The committee of The Grand Prix of Akoya Pearl Jewellery in Ise Shima



最優秀賞



189 / 4812 票

海の歌
Song of the Sea

リファークワン・ココ / Lihua Quan Coco
中国 / China

優秀賞



183 / 4812 票

SHIKINAMI

勝又 美穂 / Miho Katsumata
日本 / Japan

入賞



149 / 4812 票

あこや貝に輝く一粒の真珠

田中 清明 / Seimei Tanaka
日本 / Japan



129 / 4812 票

伊勢志摩の収穫
The Harvest Ise Shima

アーネスト・ヨウ・チーヨン / Ernest, Yeo Chee Yoong
シンガポール / Singapore



125 / 4812 票

この花々を思い出の中の君と
The memory with you in flowers

羽木 歩 / Ayumi Hagi
日本 / Japan

最優秀賞



海の歌 Song of the Sea

リファークワン・ココ / Lihua Quan Coco
中国 / China



優秀賞



SHIKINAMI

勝又 美穂 / Miho Katsumata
日本 / Japan



入賞



あこや貝に輝く一粒の真珠

田中 清明 / Seimei Tanaka

日本 / Japan



入賞

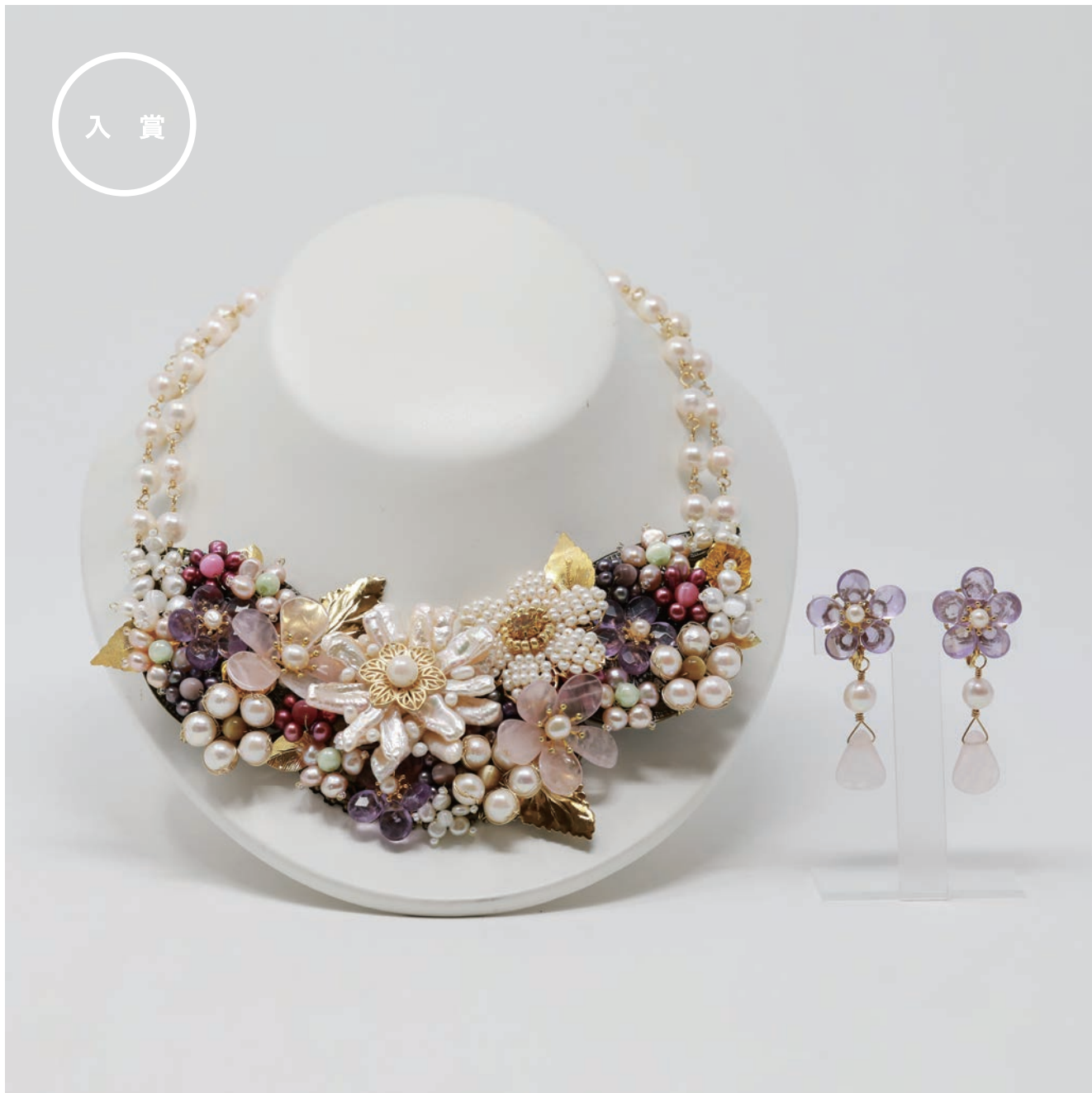


伊勢志摩の収穫
The Harvest Ise Shima

アーネスト・ヨウ・チーヨン / Ernest, Yeo Chee Yoong
シンガポール / Singapore



入賞



この花々を思い出の中の君と
The memory with you in flowers

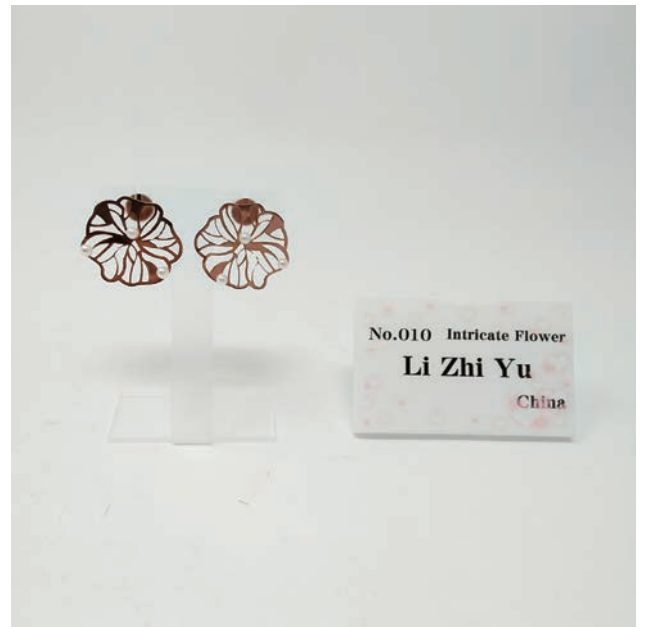
羽木 歩 / Ayumi Hagi
日本 / Japan



A photograph of a jewelry store display. The image shows several white trays stacked on a counter, each holding various pieces of jewelry. In the foreground, a pearl necklace with large, round pearls is prominent. Other items include gold and silver jewelry, including earrings and necklaces. The background is a brightly lit store with large windows and a high ceiling, creating a clean and modern atmosphere. The text "応募作品" is overlaid on the right side of the image.

応募作品









No.019 Inner Beauty
Greta Joceline Nazary
Malaysia



No.020 神々と共に
千澤 恭子
三重県



No.021 物語の世界(人魚姫)
與門 いつ
山形県



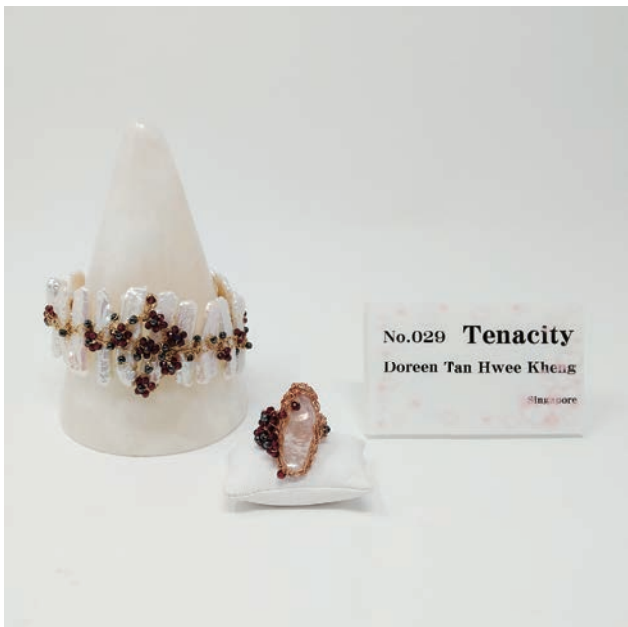
No.022 ウメボシイソギンチャクの夢
横田 由香里
埼玉県



No.023 Magic of Ocean
Karoliina Valkamo
Finland



No.024 Embraced in Waves
Oh Woon Siew
Malaysia









入賞



No.049 花の首飾り
深堀宗子
佐賀県



No.050 光の海に輝く
田中 清明
鹿児島県



No.051 波の輪・光の輝
日塚 子代里
神奈川県



No.052 光輝く海に遊ぶ
岩井 美苗子
宮城県



No.053 空から見た大地
佐藤 ハル美
東京都



No.054 生命の誕生
田中 都美
北海道



No.055 木の葉パールピアス
中井 未希
東京都



No.056 月夜の海
幸尾 恵子
佐賀県



No.057 森林の雫
勝保 美穂
三重県



優秀賞
No.058 SHIKINAMI
勝保 美穂
三重県



No.059 おでかけ～
杉本 一代
東京都



No.060 真珠の里
笹村 節子
東京都



No.061 夫婦岩
笹村 節子
東京都



No.062 Botanical Design 2018
宮部 亜季
愛知県



No.063 波打ち際のリング
吉田 香苗
東京都



No.064 自然素材(珊瑚石・真珠・水晶)
紫星 静
神奈川県



No.065 蝶
山田 まなみ
愛知県



No.066 スマイル
岩田 江美
東京都





No.073 麻の葉に真珠
松井 ナオキ
三重県



No.074 鳥居と杉(伊勢の神祇への入口)
中西 邦博
三重県



No.075 green islands
元山 佳子
山口県



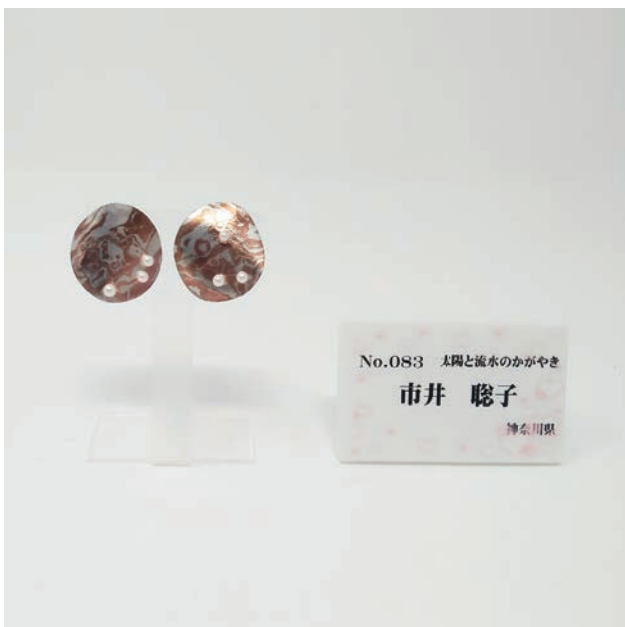
No.076 カミヤマカラノ、オクリモノ。
神原 裕美
千葉県



No.077 dew
小林真友子
東京都



No.078 揺らめく波に
高橋 利枝
秋田県





No.085 夕陽と海と
岡野 良子
神奈川県



No.086 ゆりかご
藤原 千恵
神奈川県



No.087 波乗りパール
宮田 栄知子
愛知県



No.088 幸せをよぶ島
今井 恵子
京都府



No.089 Great Mother of Pearl
麻績 香織
神奈川県



No.090 Light fish
竹田 香緒
愛知県





No.097
Wu Hong Jie
china



No.098 Little Monster
Chen Bao Yu
china



No.099 Sweet protection
Fie Ling Tjia
singapore



No.100 英樹の草
中田 典子



No.101 オープ スクエアリング
大塚 亜紀子
千葉県



No.102 ハツクニシラス
池田 浩子
高知県



No.103 しおさい
川島 賀都子
東京都



No.104 Pearl Angel
山田 千代子
岡山県



No.105
村山 有紀子
埼玉県



No.106 英虞夕景
石川 博美
大阪府

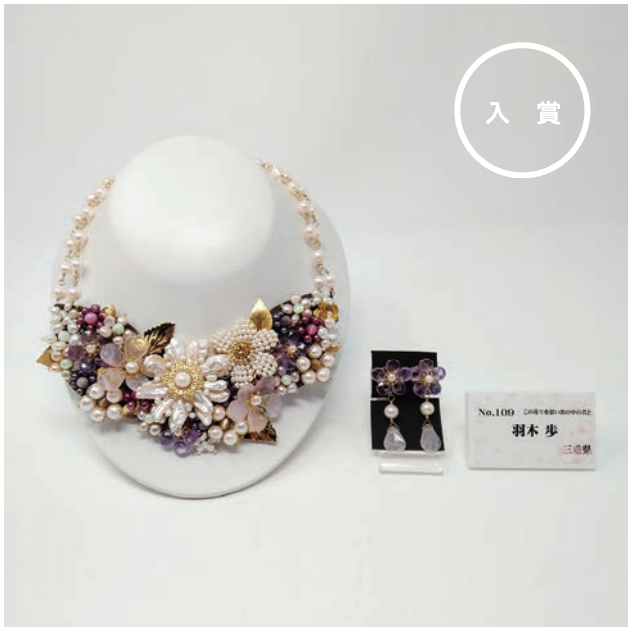


No.107 これから
山口 恵利子
神奈川県



No.108 Double Happiness
Usarin Udomkitchdecha
Singapore

入賞





No.115 恵みを持つ花たち
本波 ゆり子
東京都



No.116 無題
大嶋 恵美子
大分県



No.117 香い島 碧い海
竹内 圭貴
秋田県



No.118 風...nagi
石倉 素子
神奈川県



No.119 775-3387-0770524
田中 志津子
兵庫県



No.120 光る波折り
山本 英津子
東京都











No.145 神秘的伊勢
額谷 幸子
山梨県



No.146 球のふるさと
平澤 浩美
神奈川県



No.147 グレース
菅野 千秋
神奈川県



No.148 風(なぎ)
菅野 千秋
神奈川県



No.149 雅(みやび)
菅野 千秋
神奈川県



No.150 フルール
菅野 千秋
神奈川県



お問い合わせ E-mail: grandprix@p-falco.com TEL: 0596-23-2988 FAX: 0596-23-2977

みえ地域コミュニティ応援ファンド
グローバル部門 助成認定プロジェクト

主 催 伊勢志摩パールジュエリーグランプリ事務局 (OKKO真珠株式会社・株式会社パールファルコ)
審査協力機関 相田化学工業株式会社・伊勢志摩観光コンベンション機構・伊勢市観光協会
(株)伊勢新聞社・志摩市観光協会・百五銀行・三重県真珠養殖連絡協議会・三重県物産振興会